

İŞİTME YETERSİZLİĞİ



İŞİTME YETERSİZLİĞİ NEDİR?

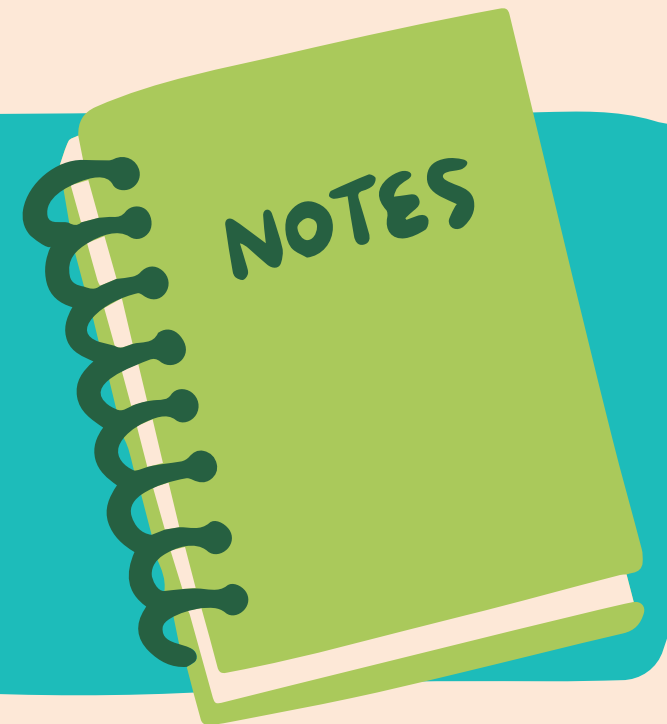


İŞİTME KAYBI;

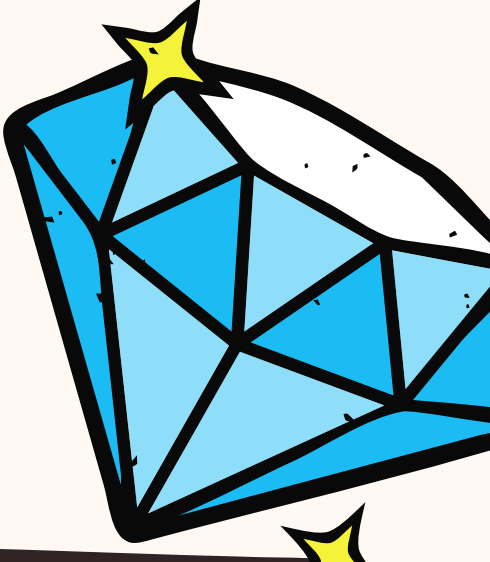
Doğuştan veya sonradan olan problemler nedeniyle işitme duyarlılığında meydana gelen azalmadır.

İşitme engeli;

İşitme duyarlılığındaki azalmanın bireyde ortaya çıkardığı yetersizlikler durumudur.



İŞİTME YETERSİZLİĞİ TÜRLERİ



İletim Tipi İşitme Kaybı : Dış kulak veya orta kulağı etkileyen bir durum sonucu, sesin iç kulağa iletilmemesi sebebiyle meydana gelen işitme kaybıdır. Sesin algılamasında değil, sesin iletiminde bir sorun vardır.

Duyusal - Sinirsel Tip İşitme Kaybı : İç kulak ve iç kulaktan beyne giden sinirlerin zedelenmesi sonucu meydana gelen işitme kaybıdır. Bu tip kayıplar iletim tipi işitme kayıplarına göre genellikle daha ağır ve kalıcıdır.

Karma Tip İşitme Kaybı : Bu tip işitme kayıpları hem iletimsel hem de duyuşal-sinirsel işitme kaybı türlerinin bir arada görülmesidir.

Merkezi Tip İşitme Kaybı: Merkezi sinir sisteminde meydana gelen bir zedelenme sonucu ortaya çıkan bir işitme kaybıdır. Dış ve orta kulak görevini yapar, iç kulak ve işitme sinirleri normal çalışır, fakat merkezde bir bozukluk vardır. Bu hasar bireyin sesleri algılamasını ve sese anlamlı bir şekilde tepki göstermesini engeller.

Psikolojik İşitme Kaybı : İşitme organlarının yapısı ve işleyişinde bir bozukluk olmadığı halde işitme gerçekleşmez. Bu gibi durumlar psikolojik işitme kaybı diye adlandırılır.

ERKEN TANI VE CİHAZLANDIRMA

Çocuk beyni, hayatın ilk altı ayında dil öğrenmeye programlıdır. Özellikle hayatın ilk üç yılı dil ediniminde çok önemlidir. Çünkü bu süreden sonra dil ve konuşma becerilerinin gelişimi daha da zorlaşır. Erken tanı ve eğitim dil ve konuşma gelişiminin normale yakın şekilde gelişimini sağlayacağından çocuğun sosyal, bilişsel, duygusal ve akademik gelişimini olumlu yönde etkileyecektir. İşitme engelli tanısı konulduktan sonra, erken eğitimde atılacak önemli adımlardan biri, çocuğun cihazlandırılması ve işitme cihazına uyum sağlamasına yardımcı olunmasıdır. Bu noktada, çocuğun işitme kaybının özelliklerine göre en uygun cihazın temini oldukça önemlidir. Ayrıca aileye psikolojik ve eğitsel danışmanlık hizmeti verilmesi, erken müdahale ve erken eğitimin başarısını etkileyen önemli bir faktördür.

Unutulmamalıdır ki, erken tanılamamanın beraberinde, uygun cihazlandırma ve uygun eğitim ile bu çocuklar, içinde buldukları topluma daha kolay uyum sağlayabileceklerdir.

İŐİTME CİHAZLARI HAKKINDA

Bir mikrofon, amplifikatör(yükseltici) ve bir hoparlörden oluşuyor. Sesi alır yükseltir ve kulağa gönderir. İőitme yetersizliđi olan bireyler genellikle kulak arkası cihaz ve koklear implant kullanıyor.

KULAK ARKASI CİHAZ(BTE)

Hafiften çok ileriye kadar kullanılabilir. Çođunlukla kulak kalıbı ile kullanılır. Kulak kalıbının en önemli görevi amplifikasyona uğramıő sesi kulak zarına iletmektir. bir diđer görevi ise kulak kanalını tamamen tıkayarak akustik geri dönütü önlemektir.

KOKLEAR İMPLANT (BİYONİK KULAK)

Hasarlı iç kulađın fonksiyonunu yerine getiren bir elektronik tıbbi cihazdır. Seslerin őiddetini yükselten işitme cihazlarının aksine, koklear implant beyne ses sinyalleri sağlamak için iç kulađın hasarlı parçalarının işini yapar.

İŞİTME CİHAZI KULLANIMI İLE İLGİLİ DOĞRU VE YANLIŞLAR

YANLIŞ

- Cihazı takmak istemiyor takınca ağlıyor. Dayanamıyorum. Çıkarıyoruz, hem şimdi küçük biraz büyüyünce takar. Seslerden rahatsız oluyor o yüzden çıkarıyoruz.
- Cihazı taktık bir değişiklik yok. Boşuna takıyor, bir şey duymuyor ki.
- Cihaz çok pahalı sokakta oynarken kırılır ya da kaybolur diye takmıyoruz.

DOĞRU

- Cihaz ilk takıldığında cihazdan ya da seslerden rahatsız olabilir. İlk bir iki hafta cihazı önerilen ses ayarında daha düşük seviyeye ayarlayabilirsiniz. Cihaz taktığınızda ilgisini başka şeylere çekmeye çalışın. Cihazı mutlaka takın.
- İşitme cihazı yeni bir kulak değildir. Çocuğunuzun bireysel özelliklerine göre cihazdan verim alma süresi değişkenlik gösterebilir.
- Cihaz çocuğunuzun uyanık olduğu sürece (cihazın suyla temas etmediği durumlarda) mutlaka takılmalıdır. Aksi taktirde çocuğunuzun konuşma ve dil becerilerinin gelişmesini engellemiş olursunuz.